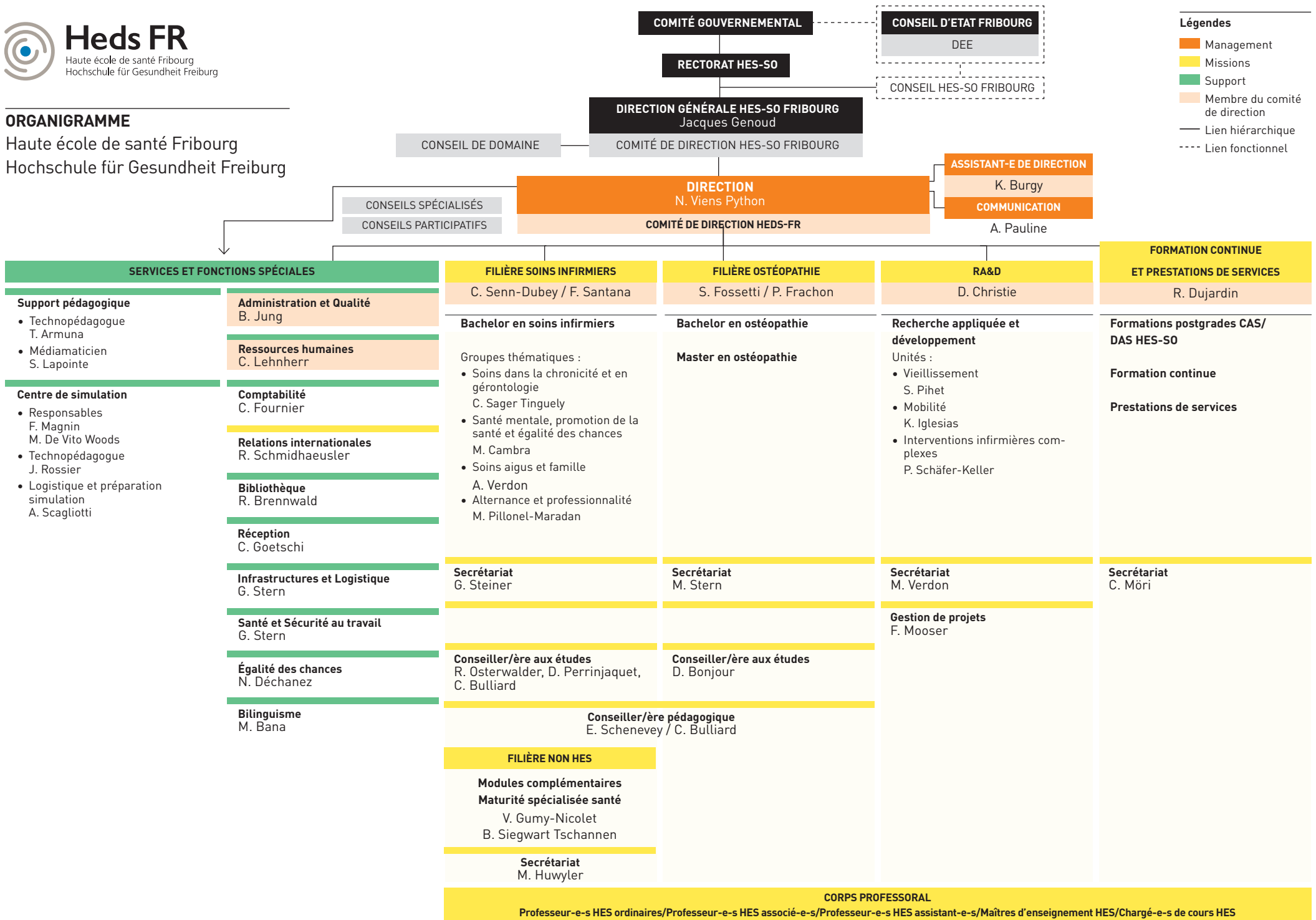


**ORGANIGRAMME**

Haute école de santé Fribourg  
Hochschule für Gesundheit Freiburg



- Légendes**
- Management
  - Missions
  - Support
  - Membre du comité de direction
  - Lien hiérarchique
  - - - Lien fonctionnel

SERVICES ET FONCTIONS SPÉCIALES		FILIÈRE SOINS INFIRMIERS	FILIÈRE OSTÉOPATHIE	RA&D	FORMATION CONTINUE ET PRESTATIONS DE SERVICES
<b>Support pédagogique</b>	<b>Administration et Qualité</b> B. Jung	C. Senn-Dubey / F. Santana	S. Fossetti / P. Frachon	D. Christie	R. Dujardin
<ul style="list-style-type: none"> <li>• Technopédagogue T. Armuna</li> <li>• Médiaticien S. Lapointe</li> </ul>	<b>Ressources humaines</b> C. Lehnherr	<b>Bachelor en soins infirmiers</b>	<b>Bachelor en ostéopathie</b>	<b>Recherche appliquée et développement</b>	<b>Formations postgrades CAS/DAS HES-SO</b>
<b>Centre de simulation</b>	<b>Comptabilité</b> C. Fournier	Groupes thématiques :	<b>Master en ostéopathie</b>	Unités :	<b>Formation continue</b>
<ul style="list-style-type: none"> <li>• Responsables F. Magnin M. De Vito Woods</li> <li>• Technopédagogue J. Rossier</li> <li>• Logistique et préparation simulation A. Scagliotti</li> </ul>	<b>Relations internationales</b> R. Schmidhaeusler	<ul style="list-style-type: none"> <li>• Soins dans la chronicité et en gérontologie C. Sager Tinguely</li> <li>• Santé mentale, promotion de la santé et égalité des chances M. Cambra</li> <li>• Soins aigus et famille A. Verdon</li> <li>• Alternance et professionnalité M. Pillonel-Maradan</li> </ul>		<ul style="list-style-type: none"> <li>• Vieillesse S. Pihet</li> <li>• Mobilité K. Iglesias</li> <li>• Interventions infirmières complexes P. Schäfer-Keller</li> </ul>	<b>Prestations de services</b>
	<b>Bibliothèque</b> R. Brennwald	<b>Secrétariat</b> G. Steiner	<b>Secrétariat</b> M. Stern	<b>Secrétariat</b> M. Verdon	<b>Secrétariat</b> C. Möri
	<b>Réception</b> C. Goetschi			<b>Gestion de projets</b> F. Mooser	
	<b>Infrastructures et Logistique</b> G. Stern	<b>Conseiller/ère aux études</b> R. Osterwalder, D. Perrinjaquet, C. Bulliard	<b>Conseiller/ère aux études</b> D. Bonjour		
	<b>Santé et Sécurité au travail</b> G. Stern	<b>Conseiller/ère pédagogique</b> E. Schenevey / C. Bulliard			
	<b>Égalité des chances</b> N. Déchanaz	<b>FILIÈRE NON HES</b>			
	<b>Bilinguisme</b> M. Bana	<b>Modules complémentaires</b>			
		<b>Maturité spécialisée santé</b>			
		V. Gumy-Nicolet			
		B. Siegwart Tschannen			
		<b>Secrétariat</b> M. Huwyler			
<b>CORPS PROFESSORAL</b>					
Professeur-e-s HES ordinaires/Professeur-e-s HES associé-e-s/Professeur-e-s HES assistant-e-s/Maîtres d'enseignement HES/Chargé-e-s de cours HES					