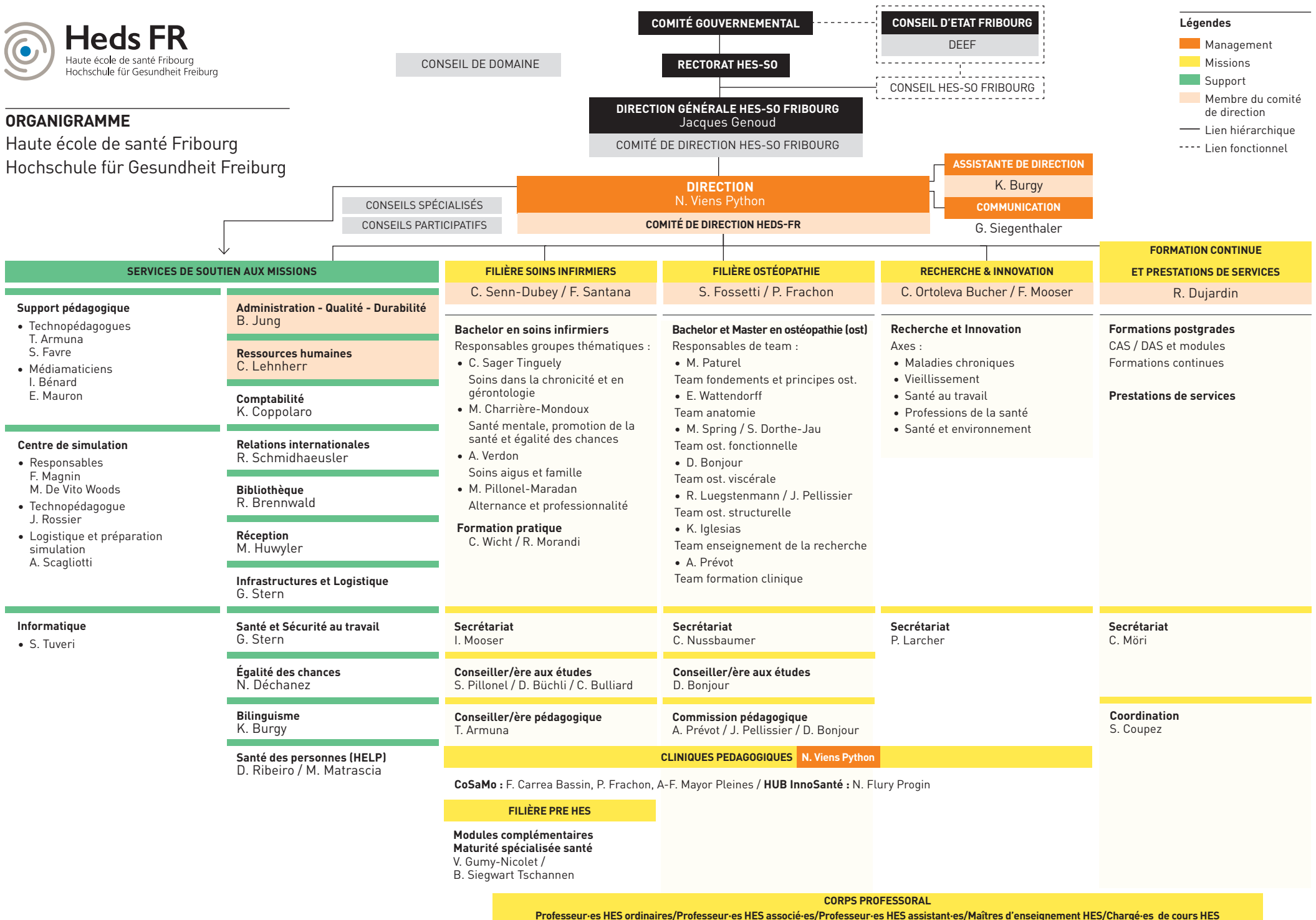


ORGANIGRAMME

Haute école de santé Fribourg
Hochschule für Gesundheit Freiburg



- Légendes**
- Management
 - Missions
 - Support
 - Membre du comité de direction
 - Lien hiérarchique
 - - - Lien fonctionnel

SERVICES DE SOUTIEN AUX MISSIONS		FILIÈRE SOINS INFIRMIERS	FILIÈRE OSTÉOPATHIE	RECHERCHE & INNOVATION	FORMATION CONTINUE ET PRESTATIONS DE SERVICES
Support pédagogique <ul style="list-style-type: none"> Technopédagogues T. Armuna S. Favre Médiaticiens I. Bénard E. Mauron 	Administration - Qualité - Durabilité B. Jung Ressources humaines C. Lehnherr Comptabilité K. Coppolaro	Bachelor en soins infirmiers Responsables groupes thématiques : <ul style="list-style-type: none"> C. Sager Tinguely Soins dans la chronicité et en gérontologie M. Charrière-Mondoux Santé mentale, promotion de la santé et égalité des chances A. Verdon Soins aigus et famille M. Pillonel-Maradan Alternance et professionnalité Formation pratique C. Wicht / R. Morandi	Bachelor et Master en ostéopathie (ost) Responsables de team : <ul style="list-style-type: none"> M. Paturel Team fondements et principes ost. E. Wattendorff Team anatomie M. Spring / S. Dorthe-Jau Team ost. fonctionnelle D. Bonjour Team ost. viscérale R. Luegstenmann / J. Pellissier Team ost. structurelle K. Iglesias Team enseignement de la recherche A. Prévot Team formation clinique 	Recherche et Innovation Axes : <ul style="list-style-type: none"> Maladies chroniques Vieillesse Santé au travail Professions de la santé Santé et environnement 	Formations postgrades CAS / DAS et modules Formations continues Prestations de services
Centre de simulation <ul style="list-style-type: none"> Responsables F. Magnin M. De Vito Woods Technopédagogue J. Rossier Logistique et préparation simulation A. Scagliotti 	Relations internationales R. Schmidhaeusler Bibliothèque R. Brennwald Réception M. Huwyler Infrastructures et Logistique G. Stern	Secrétariat I. Mooser Conseiller/ère aux études S. Pillonel / D. Büchli / C. Bulliard Conseiller/ère pédagogique T. Armuna	Secrétariat C. Nussbaumer Conseiller/ère aux études D. Bonjour Commission pédagogique A. Prévot / J. Pellissier / D. Bonjour	Recherche et Innovation C. Ortoleva Bucher / F. Mooser	Formations continues R. Dujardin
Informatique <ul style="list-style-type: none"> S. Tuveri 	Santé et Sécurité au travail G. Stern Égalité des chances N. Déchanaz Bilinguisme K. Burgy Santé des personnes (HELP) D. Ribeiro / M. Matrascia	Secrétariat I. Mooser Conseiller/ère aux études S. Pillonel / D. Büchli / C. Bulliard Conseiller/ère pédagogique T. Armuna	Secrétariat C. Nussbaumer Conseiller/ère aux études D. Bonjour Commission pédagogique A. Prévot / J. Pellissier / D. Bonjour	Recherche et Innovation C. Ortoleva Bucher / F. Mooser	Formations continues R. Dujardin
		FILIÈRE PRE HES Modules complémentaires Maturité spécialisée santé V. Gumy-Nicolet / B. Siegwart Tschannen	CLINIQUES PEDAGOGIQUES N. Viens Python		Coordination S. Coupez
CORPS PROFESSIONAL Professeur-es HES ordinaires/Professeur-es HES associé-es/Professeur-es HES assistant-es/Maîtres d'enseignement HES/Chargé-es de cours HES					